

# GILOTYNY

## Fellowes

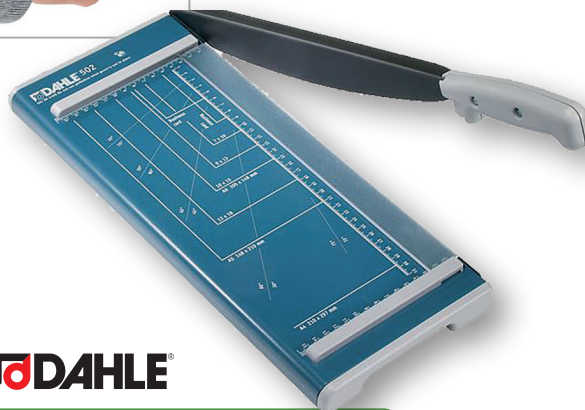
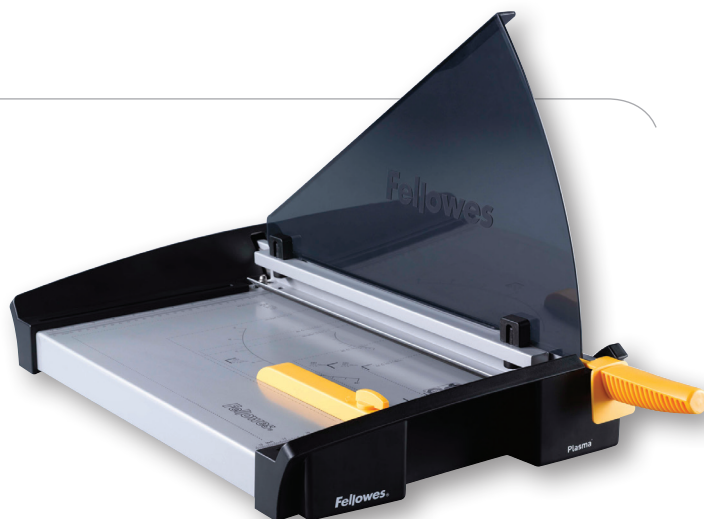
### GILOTYNA PLASMA

Do dużego natężenia pracy. Ostrze ze stali nierdzewnej zapewnia jednolite cięcie. A4 tnie jednorazowo do 40 arkuszy (80 g) do formatu A4. A3 tnie jednorazowo do 40 arkuszy (80 g) do formatu A3. Wszechstronne zastosowanie. Możliwość cięcia kartonu, plastikowych okładek i cienkich płyt piankowych. Bezpieczna. Specjalna osłona SafeCut™ chroni przed zranieniem w trakcie pracy. Wytrzymała. Metalowa baza zintegrowana z antypoślizgowymi nóżkami. Dokładne cięcie dużej ilości kartek. Automatyyczny docisk papieru zapobiega przesuwaniu się dokumentu podczas cięcia.

Jednostka sprzedaży: 1 szt.

842780 – A4

842781 – A3



## DAHLE®

### GILOTYNA DAHLE 519

Najwyższej jakości gilotyna do komercyjnego użytku. Solidna metalowa podstawa z antypoślizgowymi nogami zapewnia stabilność. Pomocne linie z podziałką w mm wzdłuż linii cięcia ułatwiają wyrównanie materiału. Ergonomiczny uchwyt ostrza. Górne ostrze z wysokiej jakości szlifowanej i hartowanej stali Solingen, nadające się do ponownego ostrzenia, przykręcone do stalowego solidnego uchwyty. Dolne ostrze z hartowanej i szlifowanej stali Solingen. Stabilny docisk D-bar perfekcyjnie stabilizuje cięty materiał. Stabilna blaszana osłona ostrza gwarantuje bezpieczeństwo podczas cięcia. Dwie listwy ze skalą w mm do precyzyjnego cięcia 90°. Wyposażona w regulowany metalowy ogranicznik tylny. Możliwość zablokowania gilotyny, aby uniknąć niepoprawnego użycia. Wysuwany ogranicznik przedni do 210 mm, do cięcia równych pasków. Wymiary zewnętrzne blatu: 750 x 550 mm. Jednostka sprzedaży: 1 szt.

842651 – długość cięcia 700 mm, wysokość cięcia 3,5 mm, ostrze do papieru

## DAHLE®

### GILOTYNA DAHLE 502

Kompaktowa gilotyna do użytku hobbystycznego. Solidna metalowa podstawa z zaokrąglonymi rogami i antypoślizgowymi nogami zapewnia stabilność. Praktyczne uchwyty ułatwiają przenoszenie gilotyny. Pomocne linie z podziałką w mm wzdłuż linii cięcia ułatwiają wyrównanie materiału. Ergonomiczny uchwyt ostrza. Górne ostrze ze stali hartowanej. Ręczny docisk gwarantuje położenie materiału podczas cięcia. Dwie listwy ze skalą w mm do precyzyjnego cięcia 90°. Wymiary zewnętrzne blatu: 420 x 175 mm. Jednostka sprzedaży: 1 szt.

842650 – długość cięcia 320 mm, wysokość cięcia 0,8 mm